

STAFF STOFF 23/24

DEG
Alles für das Dach



S.12 Dachdecker vs. Zimmerer:
Wer hat das schönere Logo?
Egal, wir bieten beiden
Zünften das passende Outfit.

S.34 NEU: Highend-Bekleidung
von Schöffel Pro. Noch
nie war Arbeitskleidung so
bequem und langlebig.

S.48 Schneller und bequemer
geht's nicht: Schuhe mit dem
BOA-Schnürsystem.
JETZT BEI UNS IM SHOP!



Liebe Leserinnen und Leser,

Das sagt Wikipedia: Ein Logo ist ein grafisches Zeichen (Signet), das ein bestimmtes Subjekt repräsentiert, welches ein Unternehmen, eine Organisation, eine Privatperson oder ein Produkt sein kann. Es kann als reine Bildmarke, Wortmarke oder Wort-Bild-Marke gestaltet sein und ist der wesentliche Bestandteil des visuellen Erscheinungsbildes (Corporate Design) sowie Träger der Identität (Corporate Identity) des Rechteinhabers.

Das sagen wir: Ob Dachdecker oder Zimmerer – wer stolz auf sein Handwerk ist, der darf das auch zeigen. Und was eignet sich da besser als ein traditionelles Logo in modernem Design, geschickt auf aktueller Berufsbekleidung platziert? Genau das bieten wir euch – ist doch logo! Na dann, direkt auf **Seite 12** springen.

Viel Spaß mit dem neuen DEG-Bekleidungskatalog.

HIGHLIGHTS

18 *Workwear*



SEITE 48

INDIVIDUALISIERUNG IHRER UNTERNEHMENSBEKLEIDUNG – VON PROFIS FÜR PROFIS? NA LOGO!



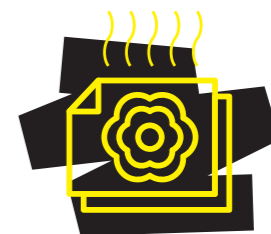
UNSERE LIEFERANTEN BIETEN EINE REIHE VON HOCHWERTIGEN MÖGLICHKEITEN, IHRE BEKLEIDUNG ZU PERSONALISIEREN. ERFRAGEN SIE IHR PERSÖNLICHES ANGEBOT!



Direktstick

Die hochwertigste und beständigste Art der Textilveredelung

Nach Ihrer Vorlage wird eine digitale Stichdatei erstellt, mit deren Hilfe eine Stickmaschine die Stickerei direkt in die gewünschte Textilie einstickt. Der Direktstick erfolgt direkt im Gewebe, unterlegt von einem Vlies.



Transferdruck

Ein klares, deutliches Druckbild ohne fühlbare Beschichtung zeichnet dieses Verfahren aus. Zudem ist der Druck sehr pflegeleicht.

Durch Hitze werden spezielle Farbstoffe über Transferpapiere und -folien in den Trägerstoff eingedampft (sublimiert).



Flockdruck

Angenehm samtige Haptik, Farbbrillanz auch nach vielen Wäschen und ausgeprägten Kontrast garantiert dieses Druckverfahren.

Der Flockdruck ist eine spezielle Form des Siebdrucks. Statt Farbe wird ein Dispersionskleber aufgetragen, in den dann wiederum Flockfasern eingestreut werden.

UNSERE EMPFEHLUNG FÜR IHRE UNTERNEHMENS-BEKLEIDUNG



Poloshirt ORBITAL

Stichkragen, Dreiknopfleiste, Seitenschlitze, Stickerei in Kontrastfarbe
 Material: 97% Baumwolle, 3% Elasthan, 220 g/m²
 Größen: XS – 4XL



azurblau/
anthrazitgrau

lehmbraun/
anthrazitgrau

rot/
schwarz

schwarz/
azurblau

- Sehr gute Passform, formstabiler Stoff, modernes Design und hoher Tragekomfort
- Hochwertige Qualität zum attraktiven Preis
- Staffel-Preise auf Anfrage

Bitte richten Sie Anfragen an die für sie zuständige Niederlassung

UNSERE EMPFEHLUNG FÜR IHRE UNTERNEHMENS-BEKLEIDUNG



T Shirt E3000

Doppelnahverarbeitung an Kragen und allen Säumen
 Nackenband, Kragen mit Elasthan, Single-Jersey
 Ringgesponnene, gekämmte Baumwolle, 180 g/m²
 Material: 100% Baumwolle

Bitte richten Sie Anfragen an die für sie zuständige Niederlassung



fire red

kelley green

orange

new light grey

royal

steel grey

turquoise

„Ich brauch keinen überflüssigen Bling-Bling, aber ich würde gerne gesehen werden, bevor ich unterm LKW liege. Das braucht keiner!“



REFLEX

WORKER

1 Hoody mit Zunft-Logo

Flach aufliegende Kängurutasche, Ripp-Bündchen an Saum und Ärmelöffnung, Kapuze mit 2 Teilungsnähten und Futter aus Oberstoff

Material: 65% Baumwolle, 35% Polyester, 300 g/m²

Farbe: schwarz

Größen: XS – 5XL

€ 45,95

WORKER

2 T-Shirt mit Zunft-Logo

Ripp-Bündchen am Halsausschnitt, lang und schmal geschnitten, Doppelnähte am Saum

Material: 100% Baumwolle, 200 g/m², Single-Jersey

Farbe: schwarz

Größen: XS – 5XL

€ 15,95

WORKER

3 Softshelljacke mit Zunft-Logo

Abnehmbare und volumenregulierbare Kapuze, wasserdichte Reißverschlüsse, Ärmeltasche, verstellbare Armabschlüsse mit Klettverschluss, verlängerter Rücken, 2 Seitentaschen mit Reißverschluss, atmungsaktiv und wasserdicht 8.000 mm, reflektierendes Zunft-Logo auf dem Rücken

Material: 95% Polyester, 5% Elasthan

Farbe: schwarz, rot, heather grey, navy, royal, steel grey

Größen: S – 5XL

€ 89,95

WORKER

4 Heavy Zip Hoody mit Zunft-Logo

Kängurutaschen, verdeckter Reißverschluss, gefütterte Kapuze aus Oberstoff, lang geschnitten

Material: 65% Baumwolle, 35% Polyester, 300 g/m², bei 30° waschbar

Farbe: schwarz

Größen: S – 5XL

€ 49,95

OHNE ABBILDUNG ↓

WORKER

Poloshirt mit Zunft-Logo

Fitted Polo-Piqué, Fischgrätband im Nacken, an Seitenschlitzen, Saum und innerer Knopfleiste, Doppelnähte am Saum, drei tonale, matte Knöpfe

Seitenschlitze, slim (enger geschnitten)

Material: 100% Baumwolle, 220 g/m²

Farbe: schwarz

Größen: S – 5XL

€ 19,95

DACHDECKER VS.

Wer hat das coolere Logo: Zimmerer oder Dachdecker? Hey, ist doch egal, sind beide toll – schließlich spielen wir nicht auf dem Fußballplatz gegeneinander, sondern arbeiten eng zusammen. Mal mehr, mal weniger. Aber eins steht fest: Auf dem Dach bist du der Chef ;)



JOB

DD-Sweat-Troyer BAKUM

Hochwertig gesticktes Dachdecker-Zunftemblem auf der linken Seite, Reflexeffekte, hochwertiger YKK-Reißverschluss, formbeständig, Obergewebe ca. 340 g/m²
 Material: 80% Baumwolle, 20% Polyester
 Farbe: schwarz
 Größen: S – 3XL

€ 39,95



JOB

DD-Hoodie-Strickjacke JENA mit Fellfutter

Hoodie-Strickjacke mit flauschigem Fellfutter, gesticktes Dachdecker-Zunftemblem auf dem Rücken, hochwertiger, dichter, warmer Strick, Reißverschluss, Kapuze, Strick ca. 1.000 g/m²
 Material: 40% Polyester, 30% Polyacryl, 30% Wolle
 Farbe: schieferschwarz
 Größen: S – 3XL

€ 89,95



JOB

DD-Winter-Softshelljacke KENNETH

Seitliches, gesticktes Dachdecker-Logo, Markenreißverschlüsse von YKK, gefüttert, winddicht, wasserabweisend, Stretch, mit abnehmbarer Kapuze, durchgehender Reißverschluss, 2 Eingrifftaschen mit Reißverschluss, 2 außenliegende Brusttaschen mit wasserdichtem Reißverschluss, Innentasche rechts, Napoleontasche links, beide mit Reißverschluss, Gummizug im Bund mit Regulierung in der Tasche, Reflexeffekte, Servicetasche zur Bedruckung/Bestückung, Obergewebe 305 g/m²
 Material: 100% Polyester
 Farbe: schwarz
 Größen: S – 4XL

€ 105,95



JOB

DD-Sommer-Softshelljacke KENT

Seitliches Dachdecker-Logo, wasserdichte Außenreißverschlüsse von YKK, winddicht, wasserabweisend, Stretch, durchgehender Reißverschluss, 2 Eingrifftaschen, Brusttasche mit Reißverschluss, Gummizug im Bund mit Regulierung in der Tasche, Reflexeffekte, Obergewebe 305 g/m²
 Material: 100% Polyester
 Farbe: schwarz
 Größen: S – 4XL

€ 79,95



JOB

DD-Hoodie-Sweatjacke OSLO

Hochwertig gesticktes Dachdecker-Zunftemblem auf der linken Seite, Reflexeffekte, hochwertiger YKK-Reißverschluss, formbeständig, Kapuze, Kängurutasche, ca. 340 g/m²
 Material: 80% Baumwolle, 20% Polyester
 Farbe: schwarz
 Größen: S – 3XL

€ 39,95



JOB

DD-Sweat RIGA Rundhals

Hochwertig gesticktes Dachdecker-Zunftemblem auf der linken Seite, Reflexeffekte, formbeständig, Obergewebe ca. 340g/m²
 Material: 80% Baumwolle, 20% Polyester
 Farbe: schwarz
 Größen: S – 3XL

€ 34,95



JOB

DD-Sweat-Hoodie STOCKHOLM

Hochwertig gesticktes Dachdecker-Zunftemblem auf der linken Seite, Reflexeffekte, formbeständig, Kapuze, Kängurutasche, Obergewebe ca. 340 g/m²
 Material: 80% Baumwolle, 20% Polyester
 Farbe: schwarz
 Größen: S – 3XL

€ 39,95



JOB

DD-Troyer ROOFER

Aufgesticktes Dachdecker-Logo auf dem Rücken, klassischer Troyer, hochwertiger, schwerer Strick, Reißverschluss, Strick ca. 1.000 g/m²
 Material: 40% Wolle, 40% Acryl, 20% Nylon
 Farbe: schwarz
 Größen: S – 3XL

€ 59,95



JOB

Poloshirt KONRAD mit DD-Zunft-Logo

Hochwertig gesticktes Dachdecker-Zunftemblem, Brusttasche, Nackenband, verstärkte Schulternaht für erhöhten Tragekomfort, 180 g/m²
 Material: 65% Polyester, 35% Baumwolle
 Farbe: schwarz
 Größen: S – 3XL

€ 24,95



JOB

DD-T-Shirt PHIL

Gesticktes Dachdecker-Zunftlogo, formbeständig, angenehmer Tragekomfort, V-Ausschnitt, Obergewebe ca. 250 g/m²
 Material: 100% Baumwolle
 Farbe: rot, schwarz
 Größen: S – 3XL

€ 15,95



JOB

Zimmerer-TEX-Jacke GLINDE mit Zimmerer-Logo

Zimmerer-Logo hochwertig gestickt, atmungsaktiv, wind- und wasserdicht, Kapuze abnehmbar, coole Reflexeffekte, Napoleon-tasche, Smartphone-Tasche, 2 Brusttaschen mit Reißverschluss, 2 Eingrifftaschen, verlängerter Rücken, Obergewebe 260 g/m², Futter 90 g/m², Wattierung 200 g/m²

Material: 100% Polyester

Farbe: schwarz

Größen: S – 3XL

€ 115,95

JOB

Sommer-Softshelljacke ZEUS mit Zimmerer-Logo

Seitliches Zimmerer-Logo, wasserdichte Außenreißverschlüsse von YKK, winddicht, wasserabweisend, Stretch, durchgehender Reißverschluss, 2 Eingrifftaschen, Brusttasche mit Reißverschluss, Gummizug im Bund mit Regulierung in der Tasche, Reflexeffekte

Tailiert geschnitten, im Zweifel bitte eine Nummer größer bestellen

Material: 100% Polyester, Obergewebe 305 g/m²

Farbe: schwarz

Größen: S – 4XL

€ 79,95

JOB

Zimmermanns-Hut

Original-Schlapphut

Schwerer, imprägnierter Wollfilz, Randbreite ca. 12 cm

Material: 100% Wollfilz

Farbe: schwarz

Größen: 54, 55, 56, 57, 58, 59, 60, 61, 62 cm

€ 69,95



JOB

Hoodie-Strickjacke HALLE mit Zimmerer-Logo

Hoodie-Strickjacke mit flauschigem Fellfutter

Gesticktes Zimmerer-Zunftblem auf dem Rücken, hochwertiger,

dichter, warmer Strick, Reißverschluss, Kapuze, Strick ca. 1000 g/m²

Material: 40% Wolle, 40% Acryl, 20% Nylon

Farbe: schieferswarz

Größen: S – 3XL

€ 89,95

JOB

Zimmerer-T-Shirt PIET

Gesticktes Zimmerer-Zunftlogo, formbeständig, angenehmer Tragekomfort

Material: 100% Baumwolle, Obergewebe ca. 250 g/m²

Farbe: schwarz

Größen: S – 3XL

€ 15,95



JOB

Zimmerer-Cap BRAD

Aufgesticktes ZU[Q]NFT™ Zimmerer-Emblem, verstellbar durch Metallschnalle

Material: 100% Baumwolle

Farbe: schwarz

Größe: universal

€ 7,95



JOB

Strickmütze JEFF mit Zimmerer-Logo

ZU[Q]NFT™ ZIMMERER Stickdesign, besonders dicht gestrickt für optimale Wärme, optimale Passform

Material: 50% Wolle, 50% Acryl

Farbe: schwarz

Größen: universal

€ 11,95





ZIMMERER

INA **LOGO!**

HEAVY Workwear



Die Geschichte des Doppel-Reißverschlusses: Kommt aus der Seefahrt.

Früher waren es Knöpfe, die dann durch Reißverschlüsse ersetzt wurden. Wenn ein Seemann über Bord ging, konnte die nasse Cordhose schnell einmal das 10fache wiegen und zog den Seemann nach unten. Um in Notsituationen schneller aus der Hose zu gelangen, erfand man den Doppel-Schlitz. Dabei helfen die ausgestellten Hosenbeine der Zimmerer sehr. Die Zimmerer auf den Schiffen, die gleichzeitig Dachdecker waren, übernahmen diese Tradition auch an Land. So die Legende.



SNICKERS

AllroundWork Stretchhose

Mit der 6241 AllroundWork Stretch-Arbeits-hose in grau-schwarz sind Sie zu allem bereit. Komfortable Arbeitshose aus 2-Wege-Stretch-Twill mit technischem Look. Stretch-CORDURA® an den Knien kombiniert mit 4-Wege-Stretch auf der Rückseite für optimale Flexibilität und Komfort. Stretch-CORDURA® an den Knien für Flexibilität, Komfort und Haltbarkeit. Ergonomisch geformte Hosenbeine. Funktioneller KneeGuard Pro™ mit Expansionsfalten, halten die Knieschoner in optimaler Position für maximalen Schutz, Komfort und Haltbarkeit.

Klassische Holstertasche und leicht zugängliche Zollstocktasche mit Messerverschluss. Klett-Werkzeughalter, Frontschlaufen mit Schlüsselhalter und klassische Cargotasche mit Aufnäher für Ausweis.

Material: 2-Wege-Stretch-Twill: 47% Baumwolle, 31% Polyester, 22% Elasthan
4-Wege-Stretch: 91,5% Polyamid, 8,5% Elasthan

Verstärkungen: 100% Polyester und 100% Polyamid

Farbe: schwarz

Größen: 44 – 64, 88 – 258

Mit Holstertaschen (6241) € 105,95

Ohne Holstertaschen (6341) € 99,95

SNICKERS

AllroundWork Stretch-Latzhose

Klassische Arbeitslatzhose aus weichem Baumwoll-Polyester-Gewebe. Ein elastisches Rippengewebe oben an den Seiten der Hose und ein 4-Wege-Stretch-Einsatz hinten bieten optimalen Sitz und Komfort. Weitere Besonderheiten des Kleidungsstücks sind die verstellbaren Hosenträger, eine Brusttasche mit Reißverschluss, der ergonomische Beinschnitt und das KneeGuard™-System.

Weiches Baumwoll-Polyester-Gewebe.

Elastisches Rippengewebe an den Seiten und 4-Wege-Stretch hinten für optimalen Sitz und Tragekomfort.

Elastische, verstellbare Hosenträger.

KneeGuard™-System mit Stretch-Verstärkungen aus CORDURA®.

Brusttasche mit Reißverschluss und Fächern, Beintasche mit Befestigung für Ausweishalter.

Material: Hauptgewebe: 47% Baumwolle, 53% Polyester, 237 g/m². Kontrastmaterial: 91,5% Polyamid, 8,5% Elasthan, 250 g/m². Verstärkung: 100% Polyester, 250 g/m².

Farbe: schwarz

Größen: 44 – 64, 88 – 162

€ 109,95

SNICKERS

AllroundWork Stretch Loose Fit Arbeitshose

Diese AllroundWork Loose Fit Stretch-Hose mit Holstertaschen ist für Flexibilität und Komfort konzipiert. Das 2-Wege-Stretchgewebe wird durch 4-Wege-Stretch-Einsätze auf der Rückseite ergänzt, die für noch mehr Bewegungsfreiheit sorgen. Diese Hose bietet für zusätzlichen Komfort und Benutzerfreundlichkeit Knieschutz nach EN 14404 mit verstärkten KneeGuard™-Taschen. Zollstock- und Cargo-Taschen geben einfachen Zugang zum Werkzeug und sind für Langlebigkeit mit CORDURA®-Verstärkung ausgestattet. CORDURA®-Material hinterfüllt auch andere Bereiche, die bei intensiver Arbeit beweglich sein und harten Einsatz aushalten müssen.

2-Wege-Stretchgewebe mit 4-Wege-Stretch-Einsätzen auf der Rückseite

CORDURA®-verstärkte KneeGuard™ Pro-Taschen, CORDURA®-verstärkte Holster-, Zollstock- und Balgtaschen

Hosenbeine mit ergonomischem Schnitt. CORDURA®-Material um die Knie und im Schrittbereich

Material: 47% Baumwolle, 31% Polyester, 22% Elastan, Kontrastmaterial: 92% Polyamid, 8% Elasthan, Verstärkungen: 100% Polyester

Farbe: schwarz

Größen: 44 – 64, 88 – 258

€ 99,95



ZÜNFTIG ANGEZOGEN



JOB

Zunftthemd BORKUM

Dachdecker- und Zimmerer-Zunftthemd
Stehkragen und eingelegte Falten
Material: 100% Baumwolle, ca. 150 g/m²
Farbe: weiß
Größen: S – 3XL

€ 34,95



FHB

Zunftthose SEBASTIAN Canvas-CORDURA®

2 Zollstocktaschen, 2 Handytaschen, Kniepolstertaschen
Material: 60% Baumwolle, 40% Polyester, ca. 310 g/m²
Farben: schwarz, anthrazit
Größen: 40 – 66, 84 – 114, 23 – 30

€ 89,95



FHB

Trenkercord-Zunftthose KAI

Schlagweite 48 cm, 2 Zollstocktaschen, Cord-Knietaschen,
Kunstleder-Taschenpaspelierung,
Material: 80% Baumwolle, 20% Polyester, 530 g/m²
Farbe: schwarz
Größen: 40 – 66, 84 – 114, 23 – 30

€ 99,95



JOB

Zunftshort Canvas (51452)

Canvas-Gewebe, leicht und stabil, CORDURA®-verstärkte
Vordertaschen, 2 Gesäßtaschen aus CORDURA®,
Zollstocktasche, Handytasche, 2 Stifftaschen, Obergewebe
ca. 330 g/m²
Farbe: schwarz
Größen: 44 – 62

€ 49,95



JOB

Zunftshort Cord (5061)

Genua-Cord-Gewebe, Zollstocktasche, 2 Vordertaschen mit
CORDURA®-Paspelierung und Kunstlederecken, Gesäßta-
sche, innenliegende Knopfpatte, Obergewebe ca. 400 g/m²
Farbe: schwarz
Größen: 44 – 62

€ 49,95

FHB**Zunfthose Zwirn-Doppel-Pilot
KLAUS**

Schlagweite 48 cm, 2 Zollstocktaschen, Polyamid-(CORDURA®-)
Knietaschen, Polyamid-(CORDURA®-)
Paspelierung an den Taschen, 100%
Baumwolle, 520 g/m²
Farben: grau, schwarz
Größen: 40 – 66, 84 – 114, 23 – 30

€ 94,95**JOB****Sommer-Zunfthose
ROOFER-COOL (514541)**

Leichte Zunfthose aus Canvas-Gewebe
Hochwertig gesticktes Dachdecker-
Emblem, CORDURA®-verstärkte Vor-
dertaschen, alle anderen Taschen aus
CORDURA®: 2 Gesäßtaschen, Handy-
tasche und 2 Stifftaschen, Zollstock-
tasche, Kniepolstertaschen (Kniepols-
ter optional)

Obergewebe ca. 330 g/m²

Farbe: schwarz

Größen: 42 – 60, 90 – 106, 24 – 29

€ 74,95**SOMMER- WIE
WINTERZEIT****JOB****Sommer-Zunfthose COOL (514144)**Canvas-Gewebe, 330 g/m²

Farben: schwarz, grau

Größen: 42 – 62, 86 – 114, 23 – 30

€ 69,95**JOB****Winter-Zunfthose UNCOOL (512544)**Doppel-Pilot-Gewebe, wasser- und schmutzabweisend,
Kniepolstertaschen, 500 g/m²

Größen: 42 – 62, 86 – 114, 23 – 30

€ 79,95

Jobs für Profis



Snickers

AllroundWork Stretch-Piratenhose mit Holstertaschen

Stretch-Piratenhose für täglichen Gebrauch und hohen Arbeitskomfort. Mit ergonomisch geschnittenen Beinen für eine perfekte Slim-Fit-Passform bei optimaler Bewegungsfreiheit. Die Kniepolstertaschen sind für die verbesserte Haltbarkeit und optimierten Schutz mit CORDURA®-Stretch verstärkt. Knieschutz durch KneeGuard™-System, ergonomisch geschnittene Hosenbeine, CORDURA®-Stretch-verstärkte KneeGuard®-Taschen mit spezifischer Mehrweite, damit die Kniepolster optimal sitzen und nicht verrutschen, CORDURA®-verstärkte Holster-, Maßstab- und Blasebalgtasche, Hosensaum individuell verstellbar, Werkzeughalter und Ausweishalter

Material: Hauptgewebe: 47% Baumwolle, 53% Polyester, 237 g/m².

Kontrastmaterial: 91,5% Polyamid, 8,5% Elasthan, 250 g/m²

Verstärkung: 100% Polyamid CORDURA®, 205 g/m²

Größen: 44 – 64, 92 – 112

€ 99,95

Snickers

Arbeitshose Canvas +

Strapazierfähige Arbeitshose für Bauarbeiten mit hohen Anforderungen. Klassische Arbeitshose mit Holstertaschen aus starkem und leicht dehnbarem Canvas+-Gewebe. Die Hose ist an wichtigen Stellen mit CORDURA®-Verstärkungen ausgestattet, um zusätzliche Haltbarkeit zu bieten. Ein Stretcheinsatz in Kontrastfarbe im Schritt sorgt für verbesserte Beweglichkeit.

Strapazierfähiges, bequemes Canvas+-Gewebe, Belüftungsöffnung in den Kniekehlen. CORDURA®-Verstärkung an Knien und Unterschenkeln, KneeGuard™ Pro System zertifiziert nach EN 14404

Klassische Cargo-Tasche mit Werkzeughalter, Beintasche mit Messerhalter, Frontschlaufen zur Aufnahme eines Schlüsselanhängers und abnehmbarem Ausweishalter, Holstertaschen

Material: 63% Polyester, 37% Baumwolle

Verstärkung 1: 100 % Polyamid

Verstärkung 2: 100 % Polyester

Größen: 44 – 64, 88 – 258

Mit Holstertaschen (6224) € 109,95

Ohne Holstertaschen (6324) € 105,95

JOB

Sommer-Zunfthose

ROOFER-COOL (514541)

Leichte Zunfthose aus Canvas-Gewebe. Hochwertig gesticktes Dachdecker-Emblem, CORDURA®-verstärkte Vordertaschen, alle anderen Taschen aus CORDURA®: 2 Gesäßtaschen, Handytasche und 2 Stifftaschen, Zollstocktasche, Kniepolstertaschen (Kniepolster optional)

Obergewebe ca. 330 g/m²

Farbe: schwarz

Größen: 42 – 60, 90 – 106, 24 – 29

€ 69,95

FHB

Arbeitshose FLORIAN

Robuste CORDURA®-Verstärkungen an den Knien und in den Holstertaschen, Kniepolstertaschen

Atmungsaktiver Materialmix: 50% Baumwolle, 50% Polyester, 250 g/m²

Farben: schwarz, navy, anthrazit-schwarz, grau-schwarz

Größen: 42 – 66, 84 – 114, 23 – 30

€ 84,95

James & Nicholson

Workwear-Jeans

Gerader Schnitt, Gürtelschlaufen, YKK Reißverschlüsse, diverse Werkzeugtaschen, Kniepolstertaschen verstärkt mit CORDURA®, 2 Gesäßtaschen, Handytasche, Zollstocktasche, 2 Schubtaschen mit Münzfach, Stiftfach, reißfeste 3-fach-Naht 60° waschbar, trockengeeignet

Material: Oberstoff: 85% Bio-Baumwolle, 13% recyceltes Polyester, 2% Elasthan,

Besatz: 100% Polyamid

Farbe: denim blue

Größen: 44, 46, 48, 50, 52, 54, 56, 58, 60

€ 89,95

AllroundWork Stretch-Shorts

Snickers

Slim-Fit-Arbeitsshorts aus einem Materialmix von 2- und 4-Wege-Stretch für zusätzliche Flexibilität und Komfort. Der Stretch ist da platziert, wo er in der Bewegung benötigt wird. Mit Zwickel im Schritt für zusätzliche Bewegungsfreiheit. Mit und ohne Holstertaschen erhältlich. Kombination aus 2-Wege- und 4-Wege-Stretch für zusätzliche Flexibilität und Komfort, CORDURA® verstärkte Taschen, Klett-Werkzeughalter, klassische Holstertaschen, Beintasche mit Messerverschluss, vordere Schlaufen mit Schlüsselhaltermöglichkeit und klassische Cargo-Tasche mit Anbringung für Ausweis

Material: 2-Wege-Stretch-Twill 47% Baumwolle, 31% Polyester, 22% Elasthan, 237 g/m² mit 4-Wege-Stretch 91,5% Polyamid, 8,5% Elasthan, mit 100% CORDURA® Polyamid verstärkt

Größen: 44 – 64

Mit Holstertaschen (6141)

€ 89,95

Ohne Holstertaschen (6143)

€ 79,95

Tough Job?
Tough Stuff!



Snickers

AllroundWork Softshell-Arbeitsjacke

Die schwarze Snickers AllroundWork Softshelljacke ist eine moderne Jacke, die einen verblüffenden Schnitt, robusten Komfort und Funktionalität kombiniert. Winddicht und wasserabweisend. Die ultimative Wahl für die tägliche Arbeit, das ganze Jahr.

Ergonomisch geschnittene Ärmel für maximale Bewegungsfreiheit, länger geschnittene Ärmel an den Handrücken, die schützen, ohne bei der Arbeit zu stören

Länger geschnittene Rückseite sorgt für Schutz in allen Arbeitspositionen

Fleecegefütterter, windschützender Kragen hält Sie warm und komfortabel

Viel Platz für Ihre Veredelung

Reflektordetails sorgen für mehr Sichtbarkeit und Sicherheit

Winddichtes, wasserabweisendes und atmungsaktives Softshellmaterial

Material: 100% Polyester, 265g/m²

Verstärkungen: 100% Polyamid, 205 g/m²

Farben: schwarz (0404), blau (5604), rot (1604), stahlgrau (5804), waldgrün (3904)

Größen: XS – 3XL

€ 139,95



Snickers

AllroundWork Arbeitsjacke

Wind- und wasserabweisende Winter-Arbeitsjacke mit angenehmer Passform, für optimalen Komfort und Allround-Eigenschaften beim Arbeiten. Eingearbeitete Reflektorelemente für erhöhte Sichtbarkeit und Sicherheit am Arbeitsplatz. Reichlich Platz für individuelle Firmen-Logos.

Wind- und wasserabweisendes Außenmaterial, außen besonders strapazierfähiges, wasserabweisendes Ripstop-Gewebe, innen gefüttert, verlängerter Rücken und winddichter Kragen, reflektierende Streifen für bessere Sichtbarkeit, Taschen zum Händewärmen, ID-Kartenhalter, Innenbrusttasche für Stifte

Außenmaterial: 100% Polyester, 175 g/m²

Kontrastmaterial: 100% Polyamid, 220 g/m²

Futter: 100% Polyester, 65 g/m²

Farben: schwarz (0404), weiß (0904), navy (9504), grau (1804), stahlgrau (5804)

Größen: XS – 3XL

€ 174,95



Snickers

Flexiwork Fleece-Hoodie

Moderner Hoodie aus Mesh-Fleece für verbesserte Atmungsaktivität und robuste, moderne Optik. Mit gebürsteter Innenseite für maximale Isolierung. Optimal geeignet als Außenschicht bei milden Temperaturen oder als Mittelschicht unter einer Jacke bei Kälte. Ergonomisches Design und Stretch sorgen für hervorragende Passform und viel Bewegungsfreiheit. Viel Platz für Veredelungen.

Mesh-Fleece für zusätzliche Belüftung, wasserabweisende Brusttasche mit Reißverschluss, gebürstete Innenseite bietet ausgezeichnete Wärme und Komfort

Daumenlöcher in den Bündchen halten die Ärmel in Position, 2 Reißverschlusstaschen und verstellbare Kapuze

Material: Mesh-Fleece, 100% Polyester

Farben: schwarz (0404), stahlblau (5604), navy (9504), grau (1804), waldgrün (3904)

Größen: XS – 3XL

€ 84,95



Snickers

AllroundWork, 37.5® wasserdichte und isolierende Arbeitsjacke

Wasserdichte und isolierende Arbeitsjacke aus Power-Polyamid-Shell-Gewebe. Das dicke Mesh-Futter im Rücken hält die warme Luft im Inneren und erhöht die Isolierung. Gefüttert mit dem Hightech-Material 37.5® für die optimale Klimaregulierung. Überschüssige Feuchtigkeit wird perfekt abgegeben und nicht gespeichert. Das Ergebnis: Die Arbeitsjacke hält warm und trocken und steigert die Arbeitsleistung. Mit abnehmbarer Kapuze. Viele Veredelungsmöglichkeiten. Entspricht EN 343.

Mesh-Futter im Rücken für Wärme und Komfort, ergonomisch geformte Ärmel und Stretch-Einsätze an der Schulter für maximale Bewegungsfreiheit

Verlängerte Ärmelenden bieten zusätzlichen Schutz, ohne die Arbeitsleistung zu beeinträchtigen, fleecegefütterter, windschützender Stehkragen und elastische Bündchen mit Daumenschlaufen für Wärme und Komfort

Reflektierende Details und Brusttasche mit Reißverschluss für Ausweis

Material:

Außenseite: 100% Power Polyamid

Wattierung: 100% Polyester

Verstärkungen: 100% Polyamid

Farben: schwarz, chili/schwarz

stahlgrau/schwarz, navy/schwarz

Größen: XS – 3XL

€ 174,95



Snickers**FlexiWork Fleece-Arbeitsjacke 8042**

Eine Alltagsjacke aus Mesh-Fleece mit verbesserter Atmungsaktivität und viel Komfort im täglichen Gebrauch. Das elastische Fleecegewebe ist weich und bietet Komfort sowie Bewegungsfreiheit. Die Jacke verfügt über Handwärmetaschen und eine gebürstete Innenseite, die zusätzlichen Komfort und Isolierung bietet. Eine Kombination aus ergonomischem Design und Taillenverstellung sorgt für eine bequeme Passform, und beide Eigenschaften bieten zusätzliche Flexibilität und Bewegungsfreiheit. Eine wasserabweisende Brusttasche mit Reißverschluss bietet bequemen Schutz kleiner Utensilien.

Stretch-Mesh-Fleece-Gewebe, Daumenlöcher, verstellbarer Saum und verlängerter Rücken

Material: 100% Polyester

Farben: schwarz, grau/schwarz, blau/schwarz, navy/schwarz

Größen: XS – 3XL

€ 79,95**DASSY****Zip-Sweatshirt STELLAR**

CORDURA®-Ellenbogen-Patches, verdeckte Tasche, Kängurutasche, lange Ärmel, 290 g/m²

Farben: braun/grau, blau/grau, grau/schwarz, rot/schwarz, schwarz/grau

Größen: XS – 3XL

€ 59,95**DASSY****Dachdecker-Sweatjacke PULSE**

Teddyfutter, CORDURA®-Ellenbogen-Patches, verdeckte Tasche, lange Ärmel, 290 g/m²

Farben: blau/grau, braun/grau, grau/schwarz, schwarz/grau, rot/grau

Größen: SX – 3XL

€ 89,95**DASSY****Bundhose NOVA**

Stiftfach, Zollstocktasche, Werkzeugschlaufen, Handytasche, Kniepolstertaschen, wasserabweisend, 250 g/m²

Farben: blau/grau, braun/grau, grau/schwarz, schwarz/grau

Größen: 42 – 67

€ 89,95**DASSY****Bundhose MAGNETIC**

CORDURA®-Nageltaschen mit Werkzeugschlaufen, multifunktionelle Gürtelschlaufe, Taschen mit CORDURA® verstärkt, 2 Schubtaschen, 2 offene Gesäßtaschen, Schenkeltasche, Zollstocktasche, Cuttertasche, Handytasche, Sicherheitstasche mit Reißverschluss, verstellbare CORDURA®-Kniepolstertaschen, reflektierende Details, Stoff mit wasserabweisender Behandlung, verdeckter Jeansknopf und Reißverschluss nach OEKO-TEX®-Standard 100

Material: 65% Polyester, 35% Baumwolle, ca. 250 g/m²

Verstärkung: Nylon-CORDURA®, mechanischer Stretch-Stoff

Farben: anthrazit/schwarz, azurblau/anthrazit, lehm Braun/anthrazit, schwarz/anthrazit

Größen: 42 – 67

€ 99,95**DASSY****Short COSMIC**

Stiftfach, Zollstocktasche, Werkzeugschlaufen, Handytasche, Kniepolstertaschen, wasserabweisend, 250 g/m²

Farben: azurblau/anthrazit, braun/grau, grau/schwarz, schwarz/grau

Größen: 42 – 67

€ 69,95



WORKER TEXTSTYLE

Regenset RT95A

Set aus Hose und Jacke im Tragebeutel
Wind- und wasserabweisend (2.000 mm), 100% Polyester
mit StormDri2000-Beschichtung, Dreiecke mit Reflexions-
material, Rückseite mit Netzlüftung, Kapuze, diverse
Taschen
Farben: schwarz, navyblau, neongelb, olivgrün, rot, royalblau
Größen: S – XXL

€ 24,95



JAMES & NICHOLSON

Funktions-Regenjacke mit Kapuze im Kragen JN1010

Wind- und wasserdicht mit PU-Beschichtung, 3.000 mm
Wassersäule, atmungsaktiv und wasserdampfdurchlässig,
2 Seitentaschen mit Reißverschluss, Brusttasche und Handy-
tasche innen, versiegelte Nähte
Material: Oberstoff 100% Polyester,
Futterstoff 100% Polyester
Farben: rot, schwarz
Größen: S – 3XL

€ 69,95

JAMES & NICHOLSON

Wetterschutz-Softshellhose JN1052

Auch für Damen
Wind- und wasserdicht, atmungsaktiv, 5.000 mm Wasser-
säule, diverse Taschen und Reißverschlüsse
Material: 92% Polyester, 8% Elasthan
Farbe: schwarz
Größen: S – 3XL

€ 89,95



DASSY

Regenjacke HYPER

Wasserdichter und atmungsaktiver Stoff, wasserdichte
Nähte, 3D-Mesh-Futter, elastische und regulierbare Arm-
bündchen, verdeckter Reißverschluss, verlängerter Rücken,
2 Schubtaschen mit Reißverschluss, Brusttasche, abneh-
mbare Kapuze mit elastischer Kordel
Farben: schwarz, anthrazit/schwarz, azurblau/anthrazit,
schwarz/anthrazit, nachtblau/anthrazit
Größen: XS – 3XL

€ 115,95



FHB

Strickfleecejacke CHRISTOPH

Körpernahe Passform, elastische, schwarze Seitenbereiche
aus 100% Polyester, 2 geräumige, vordere Reißverschluss-
taschen, großzügige Armtasche mit Reißverschluss, 2 offene
Innentaschen, YKK-Frontreißverschluss
Auch für Damen erhältlich (Modell Marieke)
Material: 100% Polyester, 280 g/m²
Farben: grau/schwarz, anthrazit/schwarz, beige/schwarz,
oliv/schwarz, marine/schwarz, grün/schwarz, rot/schwarz,
royal/schwarz
Größen: XS – 5XL

€ 64,95



Der Klassiker



Ein „Must-have“

WORKER TEXTSTYLE

Flanellhemd

Hohe Saugfähigkeit und Atmungsaktivität, durchgehende Knopfblende, Design-Brusttasche, Ärmel mit Knopfmanschetten, verlängerter Rücken, Comfort-Fit-Schnitt

Material: 100% gewebte und gekämmte Flanell-Baumwolle, 150 g/m²

Farben: schwarz/rot, schwarz/weiß.

Größen: S – 4XL

€ 29,95



FHB

Thermojacke RUDOLF

Extrem leicht, wasserabweisend, atmungsaktiv, schnell trocknend, sehr hohe Wärmeisolierung, Fronttaschen mit Reißverschluss

Material: 100% Polyamid, 50 g/m², Füllung 100% Primaloft Sport

Farbe: schwarz

Größen: XS – 3XL

€ 129,95



FHB

Arbeitschhose LEO

Robust, elastisch im Gesäß-, Schritt- und Kniebereich, elastische 3D-Frindlock-Einsätze für Komfort-Passform, mit Reißverschluss, verschließbare Handytasche, 2 Gesäßpattentaschen, dehnbare Volumentaschen

Material: 1. Oberstoff aus Canvas: 65% Polyester, 35% Baumwolle (Ringgarn), 320 g/m²; 2. Oberstoff aus 4-Wege-Stretch: 90% Polyamid, 10% Polyurethan, 293 g/m²

Farben: weiß/anth., grau/anth., anth./schwarz, beige/schwarz, grün/schwarz, rot/schwarz, royal/schwarz, marine/schwarz, olive/schwarz, schwarz

Größen: 42 – 66, 84 – 114, 23 – 30

€ 99,95



FHB

Softshelljacke WALTER

Optimale Bewegungsfreiheit durch elastisches Obermaterial, atmungsaktiv, winddicht und wasserabweisend (10.000 mm Wassersäule), wasserdichte Reißverschlüsse, 2 Seitentaschen, Handytasche, Innentasche, abnehmbare Kapuze

Material: 96% Polyester, 4% Elasthan, 380 g/m²

Farben: weiß/anth., grau/anth., anth./schwarz, beige/schwarz, grün/schwarz, rot/schwarz, royal/schwarz, marine/schwarz, olive/schwarz, schwarz

Größen: XS – 5XL

€ 104,95



FHB

Bermuda WULF

Perfektes Mischungsverhältnis von Baumwolle und Polyester, elastische Seitenkeile, höher geschnittener Bund im Rücken, 1 Handytasche, 2 Zollstocktaschen, diverse Volumentaschen, 2 geräumige Gesäßtaschen

Material: 50% Baumwolle, 50% Polyester, 250 g/m²

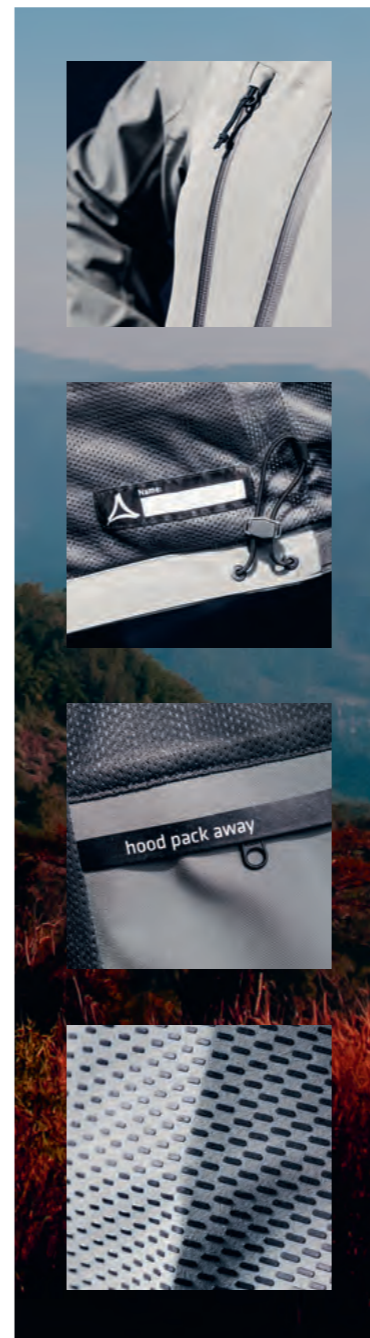
Farben: weiß/anth., grau/anth., anth./schwarz, beige/schwarz, olive/schwarz, marine/schwarz, grün/schwarz, rot/schwarz, royal/schwarz, schwarz

Größen: 42 – 66

€ 69,95

**Geboren in der
Natur. Geschaffen
für die Arbeit.**

**„Meine Wetterschutzjacke
'Schutzschild' ist mit VENTURI-
Membran, 4D BODY MAPPING
und 4-Wege-Stretch ausgestat-
tet – ist robust, wasserdicht
und höchst atmungsaktiv.
Hört sich toll an, ist es auch!“**



VENTURI-Membran

VENTURI ist eine geschlossene Membrane, die keine Öffnungen bzw. Poren hat, durch die Wasser oder Wind eindringen kann. Die VENTURI-Membran liegt zwischen Ober- und Futterstoff und wird je nach Einsatzbereich mit verschiedenen Oberstoffen verbunden. So wird je nach Modell ein 2- oder 3-Lagen-Laminat verarbeitet. Die Besonderheit von VENTURI ist der hervorragende Griff, der für ein weiches Tragegefühl sorgt.

4D BODY MAPPING

4D BODY MAPPING ist ein Design-Prinzip, das auf Körperzonen, Einsatzbereichen, Aktivitätslevel und Wetterverhältnissen basiert. 4D BODY MAPPING-Bekleidung besteht aus einem Mix aus Materialien und Technologien, der Wärme in einigen Bereichen speichert, Feuchtigkeit optimal abgibt und ideale Bewegungsfreiheit mit perfektem Wetterschutz verbindet. 4D BODY MAPPING bietet den Mehrwert, bei allen beruflichen Herausforderungen und bei jedem Wetter trocken, gut geschützt und maximal leistungsfähig zu sein.

4-Wege-Stretch

Stretch kann durch unterschiedliche Faktoren erreicht werden. Zum einen gibt es Mechanical Stretch, der durch die Konstruktion des Materials wie beispielsweise beim Stricken erzeugt wird. Zum anderen kann Stretch durch das Beifügen von Elasthan hergestellt werden. Durch diese Materialienmischung entsteht ein nachgiebiger Stoff, der besonders bequem und trageangenehm ist.





Schöffel Pro

Jacke SCHUTZSCHILD

High-End-Wetterschutzjacke mit VENTURI-Membran – robust, wasserdicht und höchst atmungsaktiv. Dank 20.000 mm Wassersäule, verklebter Nähte und verstellbarer Armbündchen hält die 2-Lagen-Jacke absolut trocken. Extreme Atmungsaktivität, 4-Wege-Stretch und zweifach verstellbare Kapuze sorgen für optimalen Tragekomfort. Mit Wärmeschicht „Einheizler“ erweiterbar.

PRODUKTEIGENSCHAFTEN

4D BODY MAPPING für beste Performance, Wasserdichtigkeit und Atmungsaktivität geprüft nach EN 343 Klasse 4/4, Zip-in-System ermöglicht die Integration der Wärmeschicht „Einheizler“, Unterarmbelüftung zur schnellen Regulierung des Körperklimas, Jackensaum mit Antirutsch-Band und Saumverstellung verhindert Verrutschen der Jacke, abnehmbare, zweifach verstellbare Kapuze mit Schild und elastischem Einsatz, Mesh-Polster mit Lufteinlässen im Schulterbereich für verbesserte Wärmeisolierung und zur Druckentlastung, hochwertiges Jackenfutter für mehr Tragekomfort und besseres Körperklima, 2-Wege-Reißverschluss mit winddichtem Untertritt und Kinnschutz, Innenkragen aus robustem Softshell und mit integrierter Membran – hält kratzigem Bart und Wind stand, vorgeformte Ellenbogen und verstellbarer Jackenbund für perfekte Passform, verstärkte Ellenbogenpartien, erhöhte Sichtbarkeit durch Reflex Tape, wasserdichte Reißverschlüsse mit Zipperpuller für einfaches Öffnen und Schließen, Namenslabel verhindert Verwechslungen

2 Seitentaschen, 2 Brusttaschen, Handytasche, Kapuzentasche (damit die abgenommene Kapuze stets dabei ist), OEKO-TEX®-zertifiziert

MATERIALEIGENSCHAFTEN

Wasserdicht: 20.000 mm Wassersäule, winddicht, atmungsaktiv: 20.000 g/m²/24h

4-Wege-Stretch, Hauptmaterial aus strapazierfähigem Polyamid, PFC-frei

ZUSAMMENSETZUNG

Außen: 88% Polyamid + 12% Spandex + PU-VENTURI-Membran, 190 g/m², Futter: 100% Polyester

Farben Herren: blau (8859), grau (9800), grün (6045)

Farben Damen: blau (8436), grau (9636), grün (6575)

Größen Herren: XS – 6XL, Größen Damen: XS – 3XL

€ 284,95



Schöffel Pro

Zip-in-Außenjacke BUSINESS

Die Zip-in-Außenjacke „Business“ von Schöffel® ist die ideale Wahl für jedes noch so schlechte Wetter. Das Obermaterial besteht aus einer wind- und wasserdichten VENTURI-Membran, die aus 100% Polyester gefertigt ist. Sie erfüllt die Anforderungen der Wasserdichte mit einer Wassersäule von ca. 10.000 mm. Mit einer hervorragenden Atmungsaktivität bleiben Sie immer angenehm trocken. Durch entsprechende Unterbekleidung kann diese Eigenschaft problemlos erhöht werden.

Vor Wind und Regen schützt die abnehmbare, zweifach verstellbare Kapuze. Die Ärmel sind mit stufenlos verstellbarem Ärmelsaum durch Klettverschluss versehen. Die Jacke wird durch den 2-Wege-Frontreißverschluss geschlossen. Zusätzlich bietet die Außenjacke verschiedene Taschen, zwei Außentaschen mit YKK-Reißverschluss und eine Brusttasche mit wasserabweisendem Reißverschluss.

BESONDERHEITEN

Wasserdicht

Winddicht

Atmungsaktiv

Abnehmbare Kapuze

Viele Taschen

SPEZIFIKATIONEN

Taschen: 2 Außentaschen mit YKK-Reißverschluss

1 Brusttasche mit wasserabweisendem Reißverschluss

Obermaterial: 100% Polyester

Farben: blau (8890), schwarz (9990)

Größen Herren (2792): 46 – 66

Größen Damen (2791): 34 – 52

€ 209,95

EXKLUSIVE MARKEN BEI DER DEG

 Schöffel
PRO

„Die Zip-in-Außenjacke ‚Business‘ von Schöffel® ist die ideale Wahl für jedes noch so schlechte Wetter. Unglaublich leicht und super angenehm zu tragen.“

 Hose UNDERCOVER
auf Seite 41





Schöffel Pro

Powerstretchfleece-Jacke EINHEIZER

Warm, sportlich, bequem – die Powerstretch-Jacke ist der perfekte Begleiter für den Arbeitsalltag. Der 4-Wege-Powerstretch unterstützt bei jeder Bewegung und bietet optimale Wärmeleistung und schnelle Trocknung. Dank Zip-in-System kann die Powerstretch-Jacke als Wärmeschicht in die Wetterschutzjacke „Schutzschild“ integriert werden.

PRODUKTEIGENSCHAFTEN

4D BODY MAPPING für beste Performance, 4-Wege-Powerstretch-Fleece für perfekte Bewegungsfreiheit, Zip-in-System ermöglicht die Integration in die Wetterschutzjacke „Schutzschild“

Keramikbeschichtung an Ellenbogen- und Bauch-Partie für maximale Strapazierfähigkeit

Innenkragen aus robustem Softshell und mit integrierter Membran – hält kratzigem Bart und Wind stand, innenliegende Windschutzleiste hinter Frontreißverschluss, hochwertiges Jackenfutter für mehr Tragekomfort und besseres Körperklima

Vorgeformte Ellenbogen und elastischer Jackensaum für perfekte Passform, Reißverschlüsse mit Zipperpuller für einfaches Öffnen und Schließen, Namenslabel verhindert Verwechslungen

2 Seitentaschen und Handytasche

OEKO-TEX®-zertifiziert

MATERIALEIGENSCHAFTEN

Atmungsaktiv, 4-Wege-Stretch, keramikbeschichtet, PFC-frei

ZUSAMMENSETZUNG

Zusammensetzung: 94% Polyester, 6% Elasthan, 275 g/m²

Futter: 100% Polyester

Farben: blau (8436), grau (9636), grün (6575)

Größen Herren (6005): XS – 6XL

Größen Damen (6004): XS – 3XL

€ 149,95



Schöffel Pro

Jacke ALLWETTERTALENT

Robuste Softshelljacke für nahezu jedes Wetter. Das Allwettertalent bietet maximale Klima-Flexibilität dank Winddichtigkeit, 10.000 mm Wassersäule kombiniert mit praktischen Unterarmbelüftungen. Die Verwendung von CORDURA®-Softshell an Ellenbogen und Rücken macht die Jacke maximal widerstandsfähig. Die einzige Softshell-jacke mit 4D BODY MAPPING.

PRODUKTEIGENSCHAFTEN

4D BODY MAPPING für beste Performance, winddicht, atmungsaktiv und 10.000 mm Wassersäule für maximalen Wetterschutz und bestes Körperklima, robustes Material an Brust und Rücken mit Waffelfleece-Rückseite für maximalen Schutz und optimalen Tragekomfort, 4-Wege-Stretch und elastischer Softshell an Armunter- und Körperinnenseite für perfekte Bewegungsfreiheit, CORDURA® an Ellenbogen und unterem Rücken für erhöhte Strapazierfähigkeit

Unterarmbelüftung zur schnellen Regulierung des Körperklimas, Jackensaum mit Antirutsch-Band und Saumverstellung verhindert Verrutschen, Innenkragen aus robustem Softshell mit integrierter Membran – hält kratzigem Bart und Wind stand, hochwertiges Jackenfutter für mehr Tragekomfort und besseres Körperklima

Reißverschlüsse mit Zipperpuller für einfaches Öffnen und Schließen, innenliegende Windschutzleiste hinter Frontreißverschluss, Namenslabel verhindert Verwechslungen

2 Seitentaschen, 1 Brusttasche, Handytasche, OEKO-TEX®-zertifiziert

MATERIALEIGENSCHAFTEN

10.000 mm Wassersäule, winddicht und atmungsaktiv:

10.000 g/m²/24 h, 4-Wege-Stretch, PFC-frei

ZUSAMMENSETZUNG

Hauptmaterial 1: 94% Polyester, 6% Spandex + PU-VENTURI-Membran, 311 g/m²

Hauptmaterial 2: 94% Polyester, 6% Spandex + PU-VENTURI-Membran; 231 g/m²

Besatzmaterial: 60% CORDURA®, 28% Polyester, 12% Elasthan, 258 g/m²

Futter: 100 % Polyester

Farben: blau (8859), grau (9636), grün (6575)

Größen Herren (6007): XS – 6XL

Größen Damen (6006): XS – 3XL

€ 189,95

EXKLUSIVE MARKEN BEI DER DEG

Schöffel
PRO



Schöffel Pro

Softshelljacke JEDENTAG

Hochwertige und sehr technische Softshelljacke für jede Witterung und jeden Kundentermin – winddicht und mit 10.000 mm Wassersäule. Die zweifach verstellbare Kapuze lässt sich perfekt anpassen – zudem kann sie abgenommen und in der Hood Pack Away-Tasche verstaut werden. Die innovative ‚Document Pocket‘ schützt Dokumente und ein Tablet sicher vor Nässe.

PRODUKTEIGENSCHAFTEN

4D BODY MAPPING für beste Performance, winddicht, atmungsaktiv und 10.000 mm Wassersäule für maximalen Wetterschutz und bestes Körperklima, 4-Wege-Stretch für perfekte Bewegungsfreiheit, abnehmbare, zweifach verstellbare Kapuze, Jackensaum mit Antirutsch-Band und Saumverstellung verhindert Verrutschen der Jacke, Innenkragen aus robustem Softshell mit integrierter Membran – hält kratzigem Bart und Wind stand, hochwertiges Jackenfutter für mehr Tragekomfort und besseres Körperklima, vorgeformte Ellenbogen, verstellbarer Armabschluss und Jackenbund für perfekte Passform, erhöhte Sichtbarkeit durch Reflex Tape, Reißverschlüsse mit Zipperpuller für einfaches Öffnen und Schließen, innenliegende Windschutzleiste hinter Frontreißverschluss, Namenslabel verhindert Verwechslungen

2 verdeckte Seitentaschen, 1 Brusttasche, Handytasche, Dokumententasche im Futter bietet Schutz vor Nässe

Kapuzentasche (damit die abgenommene Kapuze stets dabei ist)

OEKO-TEX®-zertifiziert

MATERIALEIGENSCHAFTEN

10.000 mm Wassersäule, winddicht und atmungsaktiv: 10.000 g/m²/24 h, 4-Wege-Stretch, PFC-frei

ZUSAMMENSETZUNG

Hauptmaterial: 100% Polyester + PU-VENTURI-Membran, 187 g/m²

Futter: 100% Polyester

Farben: blau (8983), schwarz (9877)

Größen Herren (10105): XS – 6XL

Größen Damen (10110): XS – 3XL

€ 199,95

Mit Mitarbeiterausstattung von Schöffel PRO sorgen Sie für einen unverwechselbaren Markenauftritt.



Schöffel Pro

Strickfleecejacke VENTLOFT

Die Strickfleece-Zip-in-Jacke von Schöffel® ist ein sehr guter Begleiter für das Arbeiten an kalten und feuchten Tagen. Das Obermaterial besteht aus atmungsaktivem Medium-Fleece-Material, 100% Polyester.

Durch das Fleece wirkt die Jacke auch isolierend gegen Kälte und besitzt hervorragende Trocknungseigenschaften. Auch bietet sie einen hohen Feuchtigkeitstransport. Der hoch verschleißbare Kragen bietet bestmöglichen Schutz vor Wind. Zudem kann sie als zusätzliche Fleece-Zip-in-Jacke für die Außenjacke ‚Business‘ von Schöffel® (Art.-Nr. 10020845) verwendet werden. Die Jacke kann man durch den 1-Wege-Frontreißverschluss schließen. Die zwei Außentaschen mit Reißverschluss bieten zusätzlichen Komfort.

BESONDERHEITEN

Feuchtigkeitstransportierend, schnelltrocknend
Hoch verschließender Kragen, einzipperbar in Artikel 10020845
Ärmelfutter

SPEZIFIKATIONEN

Obermaterial: 100% Polyester
Taschen: 2 Außentaschen mit Reißverschluss
Größen Herren (21977): 46 – 66
Größen Damen (11825): 32 – 52

€ 109,95

Schöffel Pro

Zip-in-Jacke VENTLOFT

Die Zip-in-Jacke ‚Ventloft‘ von Schöffel® ist ein guter Begleiter für das Arbeiten mit viel Bewegung und an kalten Tagen. Durch das Obermaterial aus 100% Polyester ist die Jacke sehr leicht. Das recycelte Material ist zudem noch wind- und wasserabweisend. Auch besitzt die Jacke hervorragende Trocknungseigenschaften. Durch den hohen Kragen bietet sie zusätzlichen Schutz vor Wind. Hervorragende Wärme, ohne großes Volumen, hält sie durch die 80-g-Wattierung auch an eisigen Tagen angenehm warm.

Die Jacke lässt sich durch den 1-Wege-Frontreißverschluss verschließen. Sie besitzt Taschen mit Reißverschlüssen, zwei Außentaschen und eine Innentasche. Am Arm- und Saumabschluss hat sie elastische Einsätze. Zudem kann man die Jacke auch wenden.

BESONDERHEITEN

Wind- und wasserabweisend, schnelltrocknend, aus recycelbarem Material, wendbar – auf beiden Seiten tragbar
Einzipperbar in Zip-in-Außenjacke ‚Business‘ von Schöffel®

SPEZIFIKATIONEN

Obermaterial: 100% Polyester
Taschen: 2 Außentaschen mit Reißverschluss, 1 Innentasche mit Reißverschluss
Farben: blau (8820), schwarz (9994)
Größen Herren (22102): 46 – 66
Größen Damen (2717): 34 – 52

€ 159,95

Schöffel Pro

Hose ARBEITSTIER

4D BODY MAPPING für beste Performance

Seit vielen Jahren im Einsatz bewährtes Hauptmaterial für maximalen Schutz, 4-Wege-Stretch für perfekte Bewegungsfreiheit CORDURA® an Knie, Gesäß, unterem Bein und Tascheneingriffen für erhöhte Strapazierfähigkeit, vorgeformte Knie und durchgängiges Schnittteil zwischen den Beinen für perfekte Passform Belüftungsreißverschlüsse zur schnellen Regulierung des Körperklimas, elastischer Komfortbund für perfekte Passform, erhöhte Sichtbarkeit durch Reflex Tape, Schlaufe an Vordertasche zur sicheren Befestigung wichtiger Dinge, Reißverschlüsse mit Zipperpuller für einfaches Öffnen und Schließen, gummierter Hosenverschluss und Reißverschlussgaragen verhindern Verkratzen von Oberflächen, extra breite Gürtelschlaufen für perfekten Halt 2 Vordertaschen, 1 Reißverschluss tasche, 1 Schenkel-/Handy tasche, 1 Gesäßtasche und 1 Werkzeugtasche, abnehmbare Werkzeugtasche für mehr Flexibilität, Namenslabel verhindert Verwechslungen, S.Café® ICE-CAFÉ™ (innovative Beschichtung auf Basis von Kaffee) kühlt die Hauttemperatur nachweislich ab, schnelltrocknend, geruchshemmend, PFC-frei, OEKO-TEX®-zertifiziert

Farben: grau, grün, blau

Größen Herren (7003): 42 – 64, 90 – 114, 23 – 29

Größen Damen (7002): 34 – 50, 18 – 25, 76 – 84

€ 135,95

Schöffel Pro

Hose UNDERCOVER

4D BODY MAPPING für beste Performance

CORDURA®-Verstärkung am unteren Bein für erhöhte Strapazierfähigkeit
4-Wege-Stretch für perfekte Bewegungsfreiheit
Schlaufe an Vordertasche zur sicheren Befestigung wichtiger Dinge
2 Vordertaschen, 1 Reißverschluss tasche, 2 Gesäßtaschen
Extra breite Gürtelschlaufen für perfekten Halt
Namenslabel verhindert Verwechslungen
Farbe: grau
Größen Herren (7005): 42 – 64, 90 – 114, 23 – 29
Größen Damen (7004): 34 – 50, 18 – 25, 76 – 84

€ 124,95

JOB ODER FREIZEIT?

Warum eigentlich immer
ein „oder/und“?

Geht denn nicht beides?

Ich glaube schon –
auf jeden Fall bei mir (lacht).



WORKER

Midlayerjacke CONVEX

Langer Reißverschluss, mit Kinnschutz, 2 Schubtaschen und Brusttasche mit Reißverschluss, Daumenlöcher, Stickerei in Kontrastfarbe
Material: 100% Polyester, 290 g/m²
Farben: anthrazitgrau/schwarz, schwarz, rot/schwarz
Größen: XS – 3XL

€ 64,95



WORKER

Hardshelljacke

Professionelle, wind- und wasserdichte, atmungsaktive Arbeitsjacke für extreme Wetterbedingungen, robustes Rip-Stop-Gewebe, 10.000 mm Wassersäule, wasserdampfdurchlässig, versiegelte Nähte, abnehmbare und weitenregulierbare Kapuze, verlängerter Rücken, durchgehend unterlegter, wasserdichter 2-Wege-Reißverschluss mit Windschutzblende und Kinnschutz, 1 Innentasche mit Reißverschluss, 1 Innentasche mit Klettverschluss, Reflexelemente
Material: Oberstoff 100% Polyester, Futterstoff 100% Polyester
Farben: black/carbon, black/black, carbon/black, navy/carbon
Größen: XS – 6XL

€ 145,95



WORKER

Jacke MAKINA

Leichtes 3D-Breathe-Gewebe, Reißverschluss mit Kinnschutz, geräumige Reißverschlussstaschen an den Seiten, einstellbare Kapuze, beanspruchte Stellen durch Stretch-Funktionsstoff verstärkt, schlanker Schnitt
Material: 100% gewebtes Polyester, 250 g/m²; 95% Polyester, 5% Elasthan, 320 g/m²
Farben: rot, blau, braun, grau/schwarz
Größen: S – 4XL

€ 69,95



WORKER

Funktionssweatshirt BREEFI

Schnelltrocknend, angeraute Innenseite, 2 geräumige Durchgriffstaschen, Brusttasche, Stehkragen mit Reißverschluss und Kinnschutz
Material: 95% Polyester, 5% Elasthan, 300 g/m²
Farben: rot, grün, blau, dunkelblau, dunkelgrau
Größen: S – 5XL

€ 59,95

**WORKER****Poloshirt EXCD**

Mischgewebe mit hochwertig verarbeiteter Knopfleiste und 3 bruchsicheren Knöpfen Ton in Ton, separate Brusttasche, modisch geschnitten, bei 60° waschbar und trocknergeeignet
 Material: 60% Baumwolle, 40% Polyester, 220 g/m²
 Farben: apple green, black, charcoal (solid), cobald blue, fire red, flame, forest, granat, graphite (solid), green, ice blue, jade, navy, new light grey (solid), royal, steel grey, white
 Größen: S – 5XL

€ 24,95**WORKER****Jacke R8ED+**

Wassersäule 5.000 mm, Atmungsaktivität 5.000 g/m²/24 h
 Anatomisch geformter Schnitt mit verlängertem Rücken, abnehmbare Kapuze mit verdecktem Reißverschluss, Brusttasche mit wasserdichtem Reißverschluss, kleine Reißverschluss tasche am linken Arm, Thermoeinsatz am Rücken innen, 2 Innentaschen, Reflexembleme
 Material: 96% Polyester, 4% Elasthan, 300 g/m²
 Farben: blau, braun, schwarz
 Größen: S – 3XL

€ 99,95**JAMES & NICHOLSON****Funktionelle Softshelljacke**

Funktionelle Softshelljacke für Sport und Freizeit, leichtes, elastisches 3-Lagen-Funktionsmaterial mit TPU-Membran
 Wind- und wasserdicht bis 5.000 mm Wassersäule, atmungsaktiv und wasserdampfdurchlässig
 Oberstoff: 100% Polyester, 180 g/m²
 Farben: bright blue-yellow, titan-black, navy-yellow
 Größen (1126): S – 3XL

€ 64,95**JAMES & NICHOLSON****Softshelljacke MIT MODISCHEN DETAILS**

Softshelljacke mit modischen Details, Funktionsmaterial mit TPU-Membran
 Wind- und wasserdicht bis 5.000 mm Wassersäule, atmungsaktiv und wasserdampfdurchlässig
 2 seitliche Taschen, 1 Brusttasche mit Reißverschluss, Kapuze
 Oberstoff: 100% Polyester, 290 g/m²
 Farben: white-white-navy, red-navy-white, navy-navy-white
 Größen Herren (JN 1078): S – 3XL
 Größen Damen (JN 1077): S – 2XL

€ 74,95**JAMES & NICHOLSON****Softshelljacke IN MELANGE-OPTIK**

Softshelljacke in Melange-Optik
 2-lagiges Softshellmaterial mit Kinnschutz, Stehkragen, 2 seitliche Taschen und Brusttasche mit Reißverschluss
 Oberstoff: 100% Polyester, 280 g/m²
 Farben: dark melange-yellow, dark melange-red, dark melange-black, dark melange-green
 Größen Herren (JN 1148): S – 3XL
 Größen Damen (JN 1147): XS – 2XL

€ 49,95**JAMES & NICHOLSON****Hybridjacket**

Strickfleecejacke mit stylischem Materialmix, warm, pflegeleicht, mit Kapuze und Innentaschen

Farben: grau/anthrazit, kiwi/anthrazit, hellgrau/anthrazit, blau/anthrazit, blau/rosamelange (Damen)

Größen Herren (JN 772): S – 3XL

Größen Damen (JN 771): S – 2XL

€ 59,95



silber/anthrazit-melange

royal/anthrazit-melange

rot/anthrazit-melange

schwarz/anthrazit-melange



navy/anthrazit-melange

JAMES & NICHOLSON**Men's Winterjacket**

Sportliche Winterjacke mit Kapuze, Materialmix mit modischer Steppung und Teilungsnähten, winddicht und wasserabweisend
 Farben: schwarz/anthrazit-melange, navy/anthrazit-melange, rot/anthrazit-melange, royal/anthrazit-melange, silber/anthrazit-melange
 Größen (JN 1134): S – 3XL

€ 69,95

Männer, habt Mut und zeigt eure verschiedenen Seiten – mit der neuen Winterjacke Men's von JAMES & NICHOLSON. Hier passt alles zusammen: widerstandsfähiges und geschmeidiges Material zum Wohlfühlen.

**SNICKERS****AllroundWork Funktions-unterwäsche-Set**

Warmes Baselayer-Oberteil und warme Baselayer-Hose aus gestricktem, zweilagigem Sto. Mit Frotteerückseite und Außenseite aus einer Baumwoll-Modalmischung. Frottee auf der Innenseite des Oberteils gewährleistet hervorragende Isolierung und optimalen Komfort bei kalten Winterbedingungen. Polyester sorgt für effizienten Feuchtigkeitstransport.
 Gestricktes, zweilagiges Gewebe, Innenseite aus Frottee, Flatlock-Nähte, 1 x 1-Rippbündchen
 Material: 58% Polyester, 21% Baumwolle, 21% Modal
 Farbe: schwarz
 Größen (9444): XS – 3XL

€ 89,95**SNICKERS****AllroundWork Funktions-unterwäsche-Set LEICHT**

Baselayer-Oberteil und -Hose aus einem dünnen Polyester-Baumwoll-Gewebe, das für effizienten Feuchtigkeitstransport, Wärme und Komfort unter kalten Bedingungen sorgt. Eine hervorragende Option für die Arbeit an kühlen Herbst- und Vorfrühlingstagen.
 Dünnes, funktionelles Rippgewebe, Innenschicht aus Polyester, Außenschicht aus Baumwolle, Flatlock-Nähte, 1 x 1-Rippbündchen
 Material: 55% Polyester, 45% Baumwolle
 Farbe: schwarz
 Größen: XS – 3XL

€ 79,95**ELTEN****Thermo-Socken**

Fersen-, Spitzen- und Sohlenverstärkung
 Material: 45% Wolle, 33% Acryl, 10% Polyamid, 12% Elasthan
 Farbe: schwarz
 Größen: 35 – 38, 39 – 42, 43 – 46, 47 – 50

€ 14,95

Kappe Reflectline auf **Seite 56**

Sonnenbrille anthrazit/orange auf **Seite 57**

UV-SCHUTZ-T-SHIRT NEXUS

Ihr perfekter Partner bei heißen Temperaturen:

Das UV-Sonnenschutz-T-Shirt NEXUS blockiert zusätzlich zum konventionellen Creme-Schutz schädliche UV-Strahlung.

Der atmungsaktive Stoff, leicht und dehnbar mit Mesh-Einsätzen unter den Armen, hält Sie gleichzeitig angenehm kühl und trocken. Zudem neutralisiert die antibakterielle Wirkung unangenehme Gerüche.

UV-Schutz-T-Shirt NEXUS**WORKER**

Reflektierende Details, Rundhalsausschnitt, UV-Sonnenschutz (LSF 50+), antibakteriell, feuchtigkeitsableitend, schnelltrocknend, atmungsaktive Mesh-Einsätze unter den Armen
 Nach OEKO-TEX®-Standard 100 (0910058/Centexbel) auf Schadstoffe geprüft
 Doppelte Kappnähte an Kragen und Bund, Stickerei in Kontrastfarbe, eingedrucktes Nackenlabel für erhöhten Tragekomfort
 Ideal für Veredelung (Bedrucken)
 Material: 100% Polyester, ca. 140 g/m²
 Farben: grau, schwarz, weiß
 Größen: XS – 4XL

€ 29,95

J E T Z T M I T
BOA®



SCHUHSYSTEM

Das BOA® Fit System wurde entwickelt für einen fein einstellbaren, präzisen Fit. Es fixiert die Ferse und stabilisiert die Zwischensohle, damit du mehr Kraft anwenden kannst für mehr Effizienz und Kontrolle.



Dialed in. Präzise Passform für eine optimale Leistung.

Perfekt eingestellt.

Eine fein einstellbare, präzise Passform, die man schnell fester und lockerer stellen kann, für mehr Dynamik und Reaktionsschnelligkeit.

Fest umschlossen.

Eine eng anliegende, sichere Passform um die Ferse und entlang der Mittelsohle für eine verbesserte Kraftübertragung und Effizienz.



Zuverlässig.

Entwickelt und hergestellt, um Spitzenleistungen zu erbringen, widerstehen BOA®-Drehverschlüsse nachweislich Regen, Eis und eisigen Temperaturen.

BOA® FEY!



ELTEN

Sicherheitsstiefel TILL BOA TYP 2

Obermaterial: Leder, BOA-Verschluss, atmungsaktives Textilfutter, abriebfester Spitzenschutz, für Einlagen geeignet

Farbe: schwarz/rot

Größen: 36 – 49

€ 159,95



ELTEN

Sicherheitshalbschuh SENEX BOA

Flacher Sicherheitsschuh, besonders weite Passform für voluminöse Füße, BOA-Verschluss, Material: hydrophobierte Mikrofaser Fashmo™, hydrophobiertes Textilmaterial CORDURA®

Farbe: schwarz

Größen: 38 – 48

€ 145,95



ELTEN

Stiefel MADDOX BOA

Obermaterial aus hydrophobierter Mikrofaser, hydrophobiertes Textilmaterial, atmungsaktiv, ESD-Sohle, S3, BOA-Verschluss, geeignet für Einlagen

Farbe: schwarz/rot

Größen (769151): 35 – 48

€ 149,95



ELTEN

Halbschuh MADDOX LOW BOA

Obermaterial aus hydrophobierter Mikrofaser, hydrophobiertes Textilmaterial, atmungsaktiv, ESD-Sohle, S3, BOA-Verschluss, geeignet für Einlagen

Farbe: schwarz/rot

Größen (729151): 35 – 48

€ 145,95



WORKER

Stiefel CADOR S3 MID

Herausnehmbare Einlegesohle, wasserabweisendes Obermaterial, Zehenschutzkappe, elektrostatische Entladung (ESD)

Rutschfeste, öl- und kraftstoffbeständige Laufsohle

Durchtrittssicher

Energieaufnahme im Fersenbereich

CE-Norm

Material: synthetisches Nubuk,

Innenfutter 3D-Mesh

Farbe: schwarz

Größen: 35 – 48

€ 85,95



ELTEN

Sicherheitssandale

SCOTT BOA® ESD S1P

Textilmaterial: Mikrofaser, atmungsaktives Textilfutter, gepolsterte Lasche

Ganzflächige Einlegesohle DIMENSION

PRO ESD, metallfreier Durchtrittsschutz

PU/PU-Sohle SAFEGUARD

PU-Spitzenschutz, Aluminiumkappe

Nach EN ISO 20345 S1P SRC, Form A

Lederfreie Ausstattung

BOA® Fit System

Farbe: schwarz

Größen: 38 – 48

€ 135,99



WORKER

Halbschuh CADOR S3 LOW

Herausnehmbare Einlegesohle, wasserabweisendes Obermaterial, Zehenschutzkappe, elektrostatische Entladung (ESD)

Rutschfeste, öl- und kraftstoffbeständige Laufsohle

Durchtrittssicher

Energieaufnahme im Fersenbereich

CE-Norm

Material: synthetisches Nubuk,

Innenfutter 3D-Mesh

Farbe: schwarz

Größen: 35 – 48

€ 79,95

Speziell für **Dachdecker** entwickelt.



ELTEN

Stiefel ANDERSON CRAFT

Speziell für Dachdecker entwickelt, Obermaterial: Rindleder, Innenmaterial: Lederfutter, geschlossene Lasche, Nomex-Garn, perfekt für Schweißarbeiten etc.

Farbe: schwarz/rot

Größen: 40 – 48

€ 109,95



ELTEN

Halbschuh ANDERSON CRAFT

Speziell für Dachdecker entwickelt, Obermaterial: Rindleder, Innenmaterial: Lederfutter, geschlossene Lasche, Nomex-Garn, perfekt für Schweißarbeiten etc.

Farbe: schwarz/rot

Größen: 40 – 48

€ 109,95

HEY, NORMAL.



ELTEN

Sicherheitsstiefel MATTHEW

Sportlich moderner Sicherheitsstiefel mit wasserabweisenden Eigenschaften, drei verschiedene Passformen (Typ 1 schmal, Typ 2 mittel, Typ 3 breit), Innenfutter aus atmungsaktivem Textilfutter, lederfreie Ausstattung

Farbe: schwarz
Größen: 36 – 48

€ 149,95



ELTEN

Sicherheitsschuh MATTHEW LOW

Hydrophobierte Mikrofaser, hydrophobiertes Textilmaterial, atmungsaktives Textilfutter, geschlossene gepolsterte Lasche, semi-orthopädische Einlegesohle ESD black, metallfreier Durchtrittschutz, PU/PU-Sohle ERGO-ACTIVE 2, Stahlkappe, EN ISO 20345 S3 SRC, Form A, lederfreie Ausstattung

Farbe: schwarz

In verschiedenen Passformen erhältlich:

Typ 1 für kräftige Füße: 7277101

Typ 2 für normale Füße: 7277102

Typ 3 für schmale Füße: 7277103

€ 139,95



ELTEN

Sicherheitsstiefel NORMAN

Rindleder, atmungsaktives Textilfutter, gepolsterte Lasche, ganzflächige Einlegesohle ESD pro black, metallfreier Durchtrittschutz, Reißverschluss und Schnürsenkel, S3

Farbe: schwarz
Größen: 36 – 48

€ 139,95



ELTEN

Sicherheitsschnürstiefel SANDER PRO GTX ESD S3

Leichter Sicherheitsstiefel (S3) mit Kunststoffkappen Metall- und lederfreie Ausstattung, GORE-TEX-Klimamembran Material: Hydrophobierte Mikrofaser Fashmo™/hydrophobiertes Textilmaterial

Farbe: schwarz
Größen: 38 – 48

€ 149,95

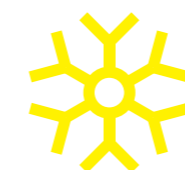
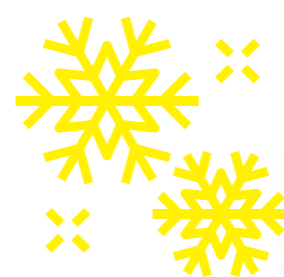


ELTEN

Sicherheitsschuh TOBY MID ESD S3 HI

S3-Sicherheitsstiefel mit Stahlkappen Stahlzwischensohle aus korrosionsbeständigem Edelstahl 3,5 mm Profiltiefe Material: Rindleder Farbe: schwarz Größen: 39 – 48

€ 99,95



ELTEN

Sicherheitswinterstiefel (Form C)

RENZO Winter S3 CI 65741

S3-Sicherheitsstiefel mit Stahlkappen Mit besonders warmem Innenfutter aus Schurwolle Metallfreier Durchtrittschutz

Material: Rindleder

Farbe: schwarz

Größen: 36 – 50

€ 119,95



ELTEN

Sicherheitsschuh VINTAGE PIRATE LOW S3

Sicherheitsschuh, Rindleder, Textilfutter, gepolsterte Lasche, Stahlkappe, ganzflächige Einlegesohle L10 ESD, metallfreier Durchtrittschutz, TPU/PU-Sohle
Größen: 37 – 48

€ 119,95



ELTEN

Sicherheitsstiefel VINTAGE PIRATE MID S3

Sicherheitsstiefel, Rindleder, Textilfutter, gepolsterte Lasche, Stahlkappe, ganzflächige Einlegesohle L10 ESD, metallfreier Durchtrittschutz, TPU/PU-Sohle
Größen: 37 – 48

€ 124,95



ELTEN

Winterstiefel hoch DESPERADO S3

Rindleder waxy im Vintage-Design
Warmfutter, geschlossene, gepolsterte Lasche, ganzflächige Einlegesohle, L10 ESD, metallfreier Durchtrittschutz, grobstollige Gummi/PU-Sohle L10 PIRATE, Stahlkappe, grobstolliges 4,5-mm-Profil
Nach EN ISO 20345 S3 SRC/CI, Form B
Größen: 37 – 47

€ 129,95



ELTEN

Sicherheitsschnurstiefel SANDER PRO GTX ESD S3

Leichter Sicherheitstiefel (S3) mit Kunststoffkappen
Metall- und lederfreie Ausstattung, GORE-TEX-Klimamembran
Material: Hydrophobierte Mikrofaser FashmoTM/hydrophobiertes Textilmaterial
Größen: 38 – 48

€ 149,95



SNICKERS

Sicherheitsschuh GRIFFIN S3

Öl- und rutschhemmende, nicht kreidende TPU-Sohle aus VIBRAM, atmungsaktives und antibakterielles Fußbett mit Poron Pads
Glasfaser-Zehenkappe, textiler Durchtrittschutz
Komfortweite 11, EN ISO 20345 S3 SRC, metallfrei
Obermaterial: TECH-Leder mit CORDURA®-Ripstop, Futter: 3D atmungsaktives Futter
Größen: 36 – 48

€ 149,95



SNICKERS

Sicherheitsschuh FALCON S3

Öl- und rutschhemmende, nicht kreidende TPU-Sohle von VIBRAM, atmungsaktives und antibakterielles Fußbett mit Poron Pads, Glasfaser-Zehenkappe, textiler Durchtrittschutz
Komfortweite 11, EN 20345 S3 SRC, metallfrei
Obermaterial: TECH-Leder mit CORDURA®-Ripstop, Futter: 3D atmungsaktives Futter
Größen: 36 – 48

€ 174,95

Jede
Menge
Zu-
behör
auf
der
nächs-
ten
Seite

**Den Bert findet
ihr dort auch!**

WINTER? ADE!



JOB

Dachdecker-Cap BOB II

Metallschließe, Serie ZU[Q]NFT™, 100% Baumwolle
 Farbe: schwarz
 Größe: universal

€ 7,95



JOB

Strickmütze JOHN

Mit hochwertig gesticktem Dachdecker-Emblem an der Seite
 Material: 100% Polyester, ca. 250 g/m²
 Größe: universal

€ 12,95



WORKER

Kappe REFLECTLINE

Style mit flachem Schirm, Zunft-Logo
 Elastische Krone
 Nahtumfassende Belüftungsösen
 Größe: universal

€ 14,95



JOB

Multifunktionsschal MARKUS

Sommer- und Winterseite
 Schal, Mütze, Kopftuch

€ 9,95



FHB

Reisetasche HERMANN

Geräumiger Innenraum mit 1 Innentasche,
 1 Außentasche, 2 typische Reißverschlüsse
 Material: 100% Baumwolle, 520 g/m²
 Maße: 50 x 32 x 30 cm (L x B x H)

€ 74,95



WORKER

Sonnenbrille mit UV-Schutz

Schutzbrille in modernem Design, sehr leicht und komfortabel,
 weicher Bügelendverschluss, weicher, belüfteter Nasensteg für
 komfortables Tragen

Material: Polycarbonat-Sichtscheibe, Polycarbonat-Bügel
 mit weichem Endverschluss

Sichtscheiben-Kennzeichnung: 5 - 3.11 FT O

Sichtscheiben-Beschichtung: UV-Filter, beschlagfrei,
 Antikratz-Beschichtung

Norm: EN 172

Farben: anthrazit/lightgreen

€ 9,95



WORKER

Schutzbrille V6100/E4030

Schutzbrille, die modernes Aussehen, Komfort und Funktionalität
 vereint, Nylon-Bügel, weiche Bügelendverschlüsse mit Rillen,
 dank denen die Brille perfekt sitzt und nicht verrutscht, verstell-
 bare Bügellänge (4 Positionen), verstellbare Bügelneigung

Sichtscheiben-Kennzeichnung: 5 - 3.11 FT O

Sichtscheiben-Beschichtung: UV-Filter, beschlagfrei,
 Antikratz-Beschichtung

Norm: EN 172

Material: Polycarbonat-Sichtscheibe, Nylon-Bügel mit
 weichem Endverschluss

Farbe des Visiers: Rauchig

€ 9,95



INFIELD

Schutzbrille TERMINATOR PLUS

Bügel in Länge und Neigung verstellbar, weiche Augenraum-
 abdeckung, perfekter Halt durch Soft-Wings-Nasenauflage
 100% UV-Schutz, Antibeschlag, kratzfest

Scheibe: Polycarbonat, farblos

Farben Scheibe: gold verspiegelt, silber verspiegelt, grau, klar

Normen: EN 166, EN 170

Farben Gestell: orange/silber, andere Farben auf Anfrage

€ 12,95



INFIELD

Schutzbrille ONTOR

Sehr gut passend über Korrekturbrille, Softpolster am
 Brillenbügel, Neigung und Bügellänge individuell einstellbar,
 Schutz durch obere Gummilippe

100% UV-Schutz, Antibeschlag, kratzfest

Norm: EN 166

Farben: cyan/schwarz

€ 14,90



JOB

Werkzeugtasche STABIL

Aus schwarzem Rindleder, 1 große und 1 kleine Nageltasche, Messertasche, Hammerschlaufe und 2 Stifftaschen; u. a. zum Einhängen am Koppel geeignet; durch mittige Aussparung der Schlaufen vielseitig positionierbar

€ 24,95



WORKER

Antistressball DACHDECKER / ZIMMERMANN BERT

Antistressball in Figurform mit Kugelbauch und Lächelgarantie, zum Abbau von Stress einfach zusammenknautschen

Durch die Materialbeschaffenheit nimmt das Produkt die Ursprungsform wieder an
Geschmacksmusterschutz EU-weit
Material: 100% Polyurethan
Größe: 6 x 7 x 10 cm (L x B x H)

€ 6,95



JOB

Dämmstoffmesser mit Tasche

Nicht rostende Klinge ca. 28 x 2,5 x 0,15 cm (L x B x T), Sägeschliff 0,5 cm (44Z), Wellenschliff 2 cm (12Z), Holzgriff 14 x 3,3 x 2 cm (L x B x T)
Ledertasche aus Rindleder, genäht und 15-fach genietet

Zum Einhängen an Koppel: 5380
Zum Einhängen an Gürtel: 5381
Gesamtlänge in Ledertasche: ca. 53 cm
Material: Leder
Farbe: schwarz

€ 14,95



SNICKERS

Handwerker-Kniepolster

Snickers 9110 Handwerker-Kniepolster: Schützen Sie Ihre Knie mit dem Neuesten, was es an EN 14404-zertifiziertem Knie-schutz gibt (Level 1 Typ 2). Extrem effiziente und komfortable Kniepolster, bereit für das patentierte KneeGuard™ Positionierungssystem von Snickers.

Stabile, haltbare Außenseite und weichere Innenseite für maximalen Komfort, Druckverteilung und Schnittschutz

Fortschrittliches Design macht diese Polster extrem flexibel, wenn man geht, und trotzdem passen sie sich dem Knie an, wenn man sich hinkniet

Können in verschiedenen Höhen in der Kniepolstertasche angebracht werden, um einen für Sie optimalen Sitz und höchsten Schutz zu gewährleisten

Immer an der richtigen Stelle: Hohe Seiten gewährleisten, dass das Knie nicht seitlich abrutscht

Passt in die Kniepolstertaschen aller Snickers Workwear-Hosen
Material: 100% Polyethylen
Größe: universal

€ 25,95

DEG
Alles für das Dach

Besucht uns auf:


www.deg-dach.de
www.instagram.com/deg_dach/
facebook.com/degdach/

Impressum

Herausgeber

DEG Alles für das Dach eG
August-Horch-Str. 9 · 56070 Koblenz
www.deg-dach.de

Konzeption und Realisierung

DEG Alles für das Dach eG, Marketing

Redaktion

DEG Alles für das Dach eG, Marketing

Bilder

stephan horch photography
Job, Intra, FHB, Elten, MASC, Kübler,
Worker Texstyle
Adobe Stock